

# Le chien, un réel meilleur ami pour l'homme

JUSTINE FORTIN

**Après MIRA, voici PACCK, l'organisme communautaire qui élève des chiots pour accompagner les enfants autistes et leur famille. Belle façon d'intégrer l'enfant à la société, mais aussi de sensibiliser cette dernière.**

Voici un autre organisme communautaire, à but non lucratif, qui s'implique, cette fois, principalement, auprès des enfants autistes et de leur famille.

La fondation PACCK (*Positive Association Companion Canine for Kid*) a pour but d'élever des chiens capables d'assister, avec brio, les personnes atteintes d'autisme, mais surtout, de jouer un rôle de sensibilisation auprès de la société. Les chiens, selon eux, peuvent faire la différence.

Leur mission : faire de leur projet un idéal national pour que chaque

famille québécoise, ayant un membre atteint d'autisme, puisse bénéficier de la présence d'un chien à la maison. L'organisme soutient que cette dernière peut avoir d'énormes effets positifs, et ce tant sur l'entourage que sur la maladie.

Il est important que l'organisme, bien qu'il cible davantage les personnes atteintes d'autisme, puisse aussi apporter de l'aide tant au personnel de la santé, qu'à des organismes connexes, des écoles ou qu'à des gens atteints de différents désordres mentaux.

Le rôle joué par le chien, dans sa relation avec l'enfant autiste, repose sur l'amitié et sur la sécurité, tout en ayant des vertus thérapeutiques. Par exemple, le chien est entraîné à désobéir intelligemment lorsqu'il sent que l'enfant se met en situation de danger. De plus, comme l'indique Mark Stolow, directeur général de l'organisme le chien est un « (...) lien social qui aide à l'intégration (...) ». L'animal calme l'enfant, et l'aide à interrompre ses colères ou son trop-plein d'émotion (caractéristique présente chez les autistes).

Présentement, l'organisme en est à amasser des fonds pour élever ces petits chiens-miracles, et cherche activement des éleveurs de chiots. C'est une mode internationale, que l'on retrouve même en Ontario,

mais qui manque, ici au Québec. Il y a évidemment, des organismes comme MIRA, mais ce dernier ne peut tout combler.

La préparation du chiot, avant de l'envoyer dans son foyer de destination, est d'une durée de deux ans. Après cette période de temps, les petits chiens placés seront la première cuvée des chiens aidant PACCK. Évidemment, comme le mentionne le directeur général : « on fait un entraînement spécialisé pour chaque famille ». Voilà pourquoi l'organisme est à la recherche constante de bénévoles.

En somme, le mot d'ordre de l'organisme serait autonomie. Les chiens PACCK permettent aux jeunes de s'intégrer dans une société qui a peine à comprendre les difficultés des autistes à apprécier leur environnement comme la moyenne des gens.

Si vous désirez obtenir un chien d'assistance ou participer à des stages d'été, vous pouvez contacter l'Organisme PACCK : 514-876-8888; ou visiter leur site Internet sous la rubrique Programmes : [www.pacck.org](http://www.pacck.org). Vous pouvez aussi joindre l'association pour l'autisme au [www.autisme.qc.ca](http://www.autisme.qc.ca)



Casier postal 622, Prévost (450) 224-9252

## Cet été surveillez votre jardin...



FLORENCE FRIGON

**...On y trouve peut-être des plantes exotiques envahissantes des milieux humides et leurs environs!**

D'abord qu'est-ce qu'une plante exotique envahissante? C'est une plante qui provient en général d'un autre continent ou d'une région biogéographique éloignée. Introduite intentionnellement ou accidentellement, elle réussit à s'établir et se répand rapidement, souvent aux dépens des plantes indigènes. Ce faisant ces mêmes plantes exotiques envahissantes affectent l'environnement de plusieurs façons :

### • Perte de biodiversité

Certaines plantes exotiques sont capables d'éliminer les espèces indigènes en utilisant plus efficacement les ressources du milieu (minéraux, lumière, espace, etc) Elles appauvrissent ainsi grandement la diversité végétale.

Quelle est l'importance de conserver la biodiversité? C'est l'agencement des différentes formes de vie et leurs interactions, entre elles et avec leur milieu ambiant, qui a fait de la Terre cet endroit unique, où peuvent habiter les êtres humains... C'est la biodiversité qui, grâce au large éventail de biens et de services qu'elle nous offre, rend notre vie possible. (Secrétariat de la convention de la diversité biologique (2005) [www.biodiv.org](http://www.biodiv.org))

### • Altération de l'habitat

En modifiant l'habitat, les plantes envahissantes perturbent à la fois la flore et la faune locale.

### • Diminution de la qualité de vie

Les plantes envahissantes nuisent à la navigation, aux réserves d'eau potable et à l'usage des lieux à des fins récréatives.

### • Pertes économiques

Des millions de dollars sont consacrés au contrôle des espèces envahissantes et à la restauration des milieux au Canada. Ce sont les gouvernements, les industries et les citoyens qui en défraient les coûts.

### ATTENTION!

Évitez d'acheter, de transplanter, de transporter :

- Butome à ombelle – *Butomus umbellatus*



Butome à ombelle



Salicaire pourpre



Hydrocharide grenouillette



Alpiste roseau

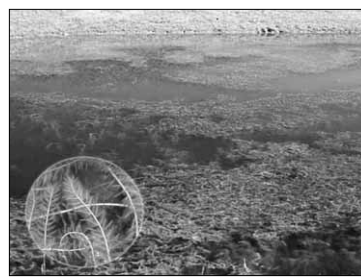
**Prochaine conférence, 26 mars : Jardins à découvrir**

**Exceptionnellement**, la conférence du 26 mars prochain se tiendra à l'École Val-des-Monts (rue de l'École) à Prévost (voisin de l'Église Saint-François-Xavier) et ce dès 19h15.

Le conférencier invité est M. Daniel Fortin, jardinier et horticulteur et il nous entretiendra des **Jardins à découvrir dans nos régions**.



Roseau commun



Myriophylle à épi



Renouée japonaise

- Salicaire pourpre – *Lythrum salicaria*
- Hydrocharide grenouillette – *Hydrocharis morsus-ranae*
- Alpiste roseau – *Phalaris arundinacea*
- Roseau commun – *Phragmites australis*
- Myriophylle à épi – *Myriophyllum spicatum*
- Châtaigne d'eau – *Trapa natans*
- Renouée japonaise – *Fallopia japonica*

Si vous en possédez, éliminez-les, la santé de nos écosystèmes en dépend! Ouvrez-l'œil car d'autres espèces frappent à nos portes...

Cet article provient d'un dépliant préparé conjointement par NATURE-ACTION QUÉBEC (450-536-0422/ [www.nature-action.qc.ca](http://www.nature-action.qc.ca)) et Union St-Laurent Grands Lacs (514-396-3333/[www.glu.org](http://www.glu.org))



Châtaigne d'eau

**SOLUTION DES JEUX**

**A la recherche du mot perdu**

1	2	3	4	5	6
J	A	S	M	I	N

1. Java                      4. Menthe  
2. Alcool                    5. Infusion  
3. Soda                      6. Nectar

1	2	3	4	5	6	7
Z	I	Z	A	N	I	E

1. Zapping                    5. Nasique  
2. Inspide                    6. Iceberg  
3. Zombie                    7. Égo  
4. Anarchie

**Mots croisés - Odette Morin**

1	2	3	4	5	6	7	8	9	10	11	12
C	A	N	N	I	B	A	L	I	S	M	E
A	L	B	U	M	I	N	U	R	I	E	
R	I	M	A	R	I	N	E	A	R		
N	E	M	I	T	E	E	C	U			
A	N	E	S	T	H	E	S	I	Q	U	E
S	A	M	M	Y	N	N	U	L			
S	T	E	A	R	A	T	E	I	P	E	
I	I	T	N	E	E	P	A	R			
O	L	I	E	N	N	E	E				
R	N	Q	U	A	T	U	O	R	S		
E	P	U	R	E	R	A	A	R			
S	C	I	E	E	S	O	V	I	N	E	